



Partner von



Meier + Co. AG  
Oltnerstrasse 92  
5013 Niedergösgen

062 858 67 00  
[info@meico.ch](mailto:info@meico.ch)  
[www.meico.ch](http://www.meico.ch)

**MEICOLIFT**

**Plattformtreppenlift  
für kurvige Treppen**

## *Ihr Partner*

Die Firma Meier + Co. AG wurde 1952 gegründet. Vor über 20 Jahren haben wir begonnen, uns auf den Bereich Treppenlifte und Aufzüge zu konzentrieren. Wir haben uns zum Ziel gesetzt, unsere Kunden umfassend zu beraten und Ihnen die bestmögliche Mobilitätslösung zu bieten. Massgefertigt und auf die individuellen Bedürfnisse abgestimmt. Durch die langjährige Zusammenarbeit mit unseren Lieferanten und durch unsere gut ausgebildeten Mitarbeiter, können wir Sie mit grosser Erfahrung und Kompetenz bedienen.

Erfahren Sie nun auf den folgenden Seiten, wie Ihnen ein Treppenlift von Meier + Co. AG, Meicolift, das Leben erleichtern kann.

**MEICOLIFT****MEICOSERVICE**

Bewährte Lösungen .....

# .... für nahezu alle Treppenarten und Treppenneigungen

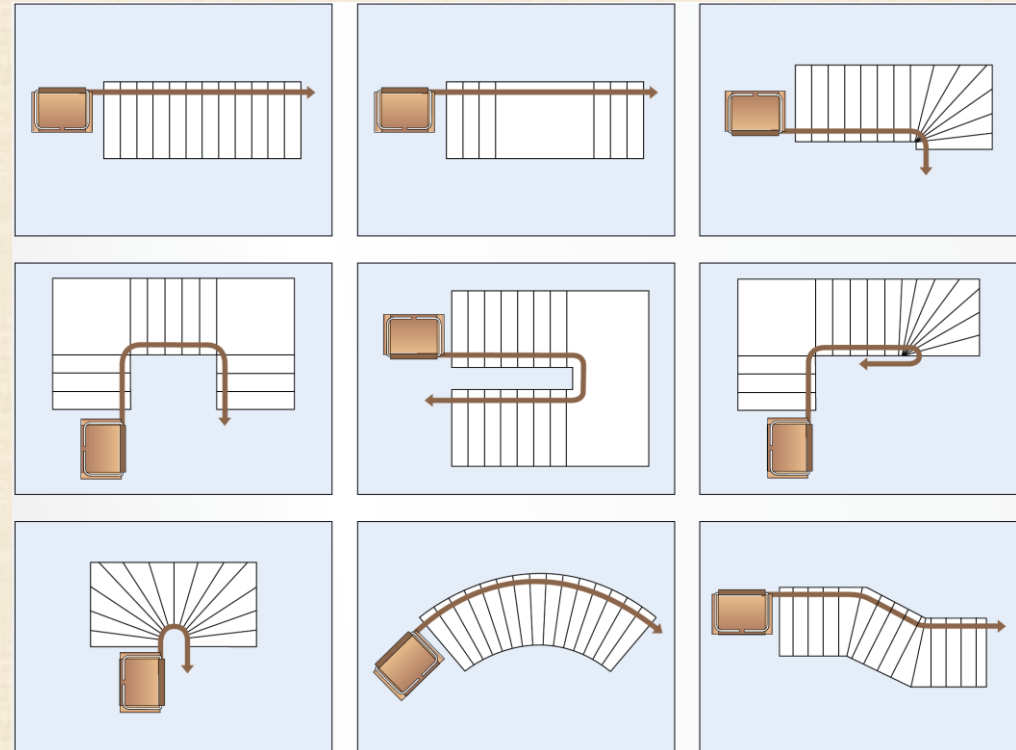
Ohne grosse und kostspielige Umbaumaassnahmen ermöglichen Rollstuhl-Treppenlifte von Meicolift den barrierefreien Zugang.

Auf Mass angefertigt und innerhalb kurzer Zeit montiert, helfen die Plattformtreppenlifte Rollstuhlfahrern, Gebäude für sich zu erobern.

Meier + Co. AG installiert Plattformtreppenlifte für den privaten und öffentlichen Bereich. Sie lassen sich selbst bei sehr schmalen oder gewundenen Treppen und über mehrere Etagen einbauen, ohne dass die Begehbarkeit wesentlich beeinträchtigt wird.

Alle Modelle verfügen über ein ausgereiftes Sicherheitskonzept und zeichnen sich durch ruhige Laufeigenschaften aus.

Die meisten Modelle sind sowohl für den Innen- als auch für den Außeneinsatz geeignet.



Schematische Darstellung häufig vorkommender Treppensituationen

## *Die Vorteile auf einen Blick*

Im gesamten Fahrbahnbereich ist kein Ölen, kein Fetten und kein Einsatz von sonstigen Schmiermitteln notwendig, mit denen Sie, Ihre Kleidung oder Ihr Rollstuhl in Kontakt kommen könnten. Die runden und geschliffenen Edelstahlrohre bleiben auch bei regelmäßigem Betrieb immer sauber und blank.

Die Fahrbahn besteht aus zwei geschliffenen, nicht geschlitzten, nicht verzahnten und nicht perforierten Edelstahlrohren. So können Verletzungen vermieden werden.

Sehr hohe Kurvenstabilität durch die Doppelrohrführung aus Edelstahl, ganz egal, welche Steigung der Aufzug gerade bewältigt. Ihr Rollstuhl-Aufzug ist sehr geräuscharm: Es gibt keine lauten und ölgeschmierten Ketten oder Zahnräder wie bei anderen Antrieben.

Praktisch: Der Fahrweg aus Edelstahl ist gleichzeitig ähnlich wie ein Handlauf bzw. Geländer nutzbar. Das Treppenhaus bleibt stets sauber: Abriebbedingte Metallspäne auf der Treppe können nicht vorkommen.



*Einbaubeispiele bei unseren Kunden*



Haltestelle unten, Plattform geschlossen



Haltestelle unten, Plattform offen zum Gebrauch

*Einbaubeispiele bei unseren Kunden*



Haltestelle oben, Plattform geschlossen



Haltestelle oben, Plattform offen zum Gebrauch

*Einbaubeispiele bei unseren Kunden*



Haltestelle Eingangsgeschoss, Plattform geschlossen

**MEICOLIFT**



Haltestelle Eingangsgeschoss, Plattform offen zum Gebrauch,  
mit Klappsitz

**MEICOSERVICE**

*Einbaubeispiele bei unseren Kunden*



Haltestelle Untergeschoss, Plattform geschlossen



Haltestelle Untergeschoss, Plattform offen zum Gebrauch

*Einbaubeispiele bei unseren Kunden*



Haltestelle auf der Etage, Plattform geschlossen



Haltestelle auf der Etage, Plattform offen zum Gebrauch,  
mit Klappsitz

*Einbaubeispiele bei unseren Kunden*



Plattform mit Klappsitz in Betrieb



Haltestelle oben, Plattform offen zum Gebrauch



Parkposition oben, Plattform geschlossen

*Auf einen Blick*

## *Überzeugende Argumente für ein Plus an Komfort*

### ***Unübertroffene Stabilität durch das Zwei-Rohr-System***

Wir haben uns bei der Fahrbahn bewusst für ein Zwei-Rohr-System entschieden.

Die Doppelrohrführung aus Edelstahl sorgt für höchstmögliche Kurvenstabilität, ganz egal, welche Steigung der Lift gerade bewältigt. Die Plattform wackelt nicht und unerwünschte Kipp-Effekte werden vermieden. Die Fahrbahn ist schmaler als bei Einrohr-Systemen.

### ***Sehr hohe Laufruhe und weniger Vibrationen als bei herkömmlichen Antrieben***

Während der gesamten Fahrt wird die Geschwindigkeit stufenlos reguliert. Sanftes Anfahren und sanftes Anhalten sind ebenso wesentliche Merkmale wie das sanfte Verringern der Geschwindigkeit vor der Kurve und sanftes Beschleunigen danach.

Diese Laufruhe ist gerade für Menschen mit Wirbelsäulenschäden, Gleichgewichtsstörungen o. ä. Erkrankungen von Vorteil. Sie erleben eine unübertroffen sanft gleitende Fahrt.

### ***Keine Verletzungsgefahr***

Die Fahrbahn besteht aus zwei geschliffenen Edelstahlrohren, die nicht geschlitzt, nicht verzahnt und nicht perforiert sind. So können Verletzungen vermieden werden.

### ***Ihr Treppenhaus bleibt stets sauber***

Im gesamten Fahrbahnbereich ist kein Ölen, kein Fetten und kein Einsatz von Schmiermitteln notwendig, mit denen Sie oder Ihre Kleidung in Kontakt kommen können. Die Edelstahlrohre bleiben auch bei regelmäßigem Betrieb stets sauber.

Anders als bei Kurven-Liften mit dem herkömmlichen Zahnstangen-Antrieb kann Ihr Treppenhaus nicht durch abriebbedingte Metallspäne und abplatzenden Lack verschmutzt werden.

### ***Ihr Treppenlift ist sehr geräuscharm***

Es gibt keine lauten und ölgeschmierten Zahnräder oder Ketten wie bei herkömmlichen Antrieben.

## Angenehme Laufruhe durch Traktion

Treppenlifte herkömmlicher Bauart werden seit Jahrzehnten durch Zahnstangen, Ketten oder Seile angetrieben. Das funktioniert speziell bei kurvigen Treppen nicht zufriedenstellend. Dort hat ein Zahnstangenantrieb sehr nachteilige Eigenschaften. Eine in der Kurve gebogene Zahnstange erlaubt nämlich kein sauberes und damit spielfreies Abwälzen des Zahnrades: Der Lift ruckelt. Deshalb verzichten wir bei unseren Treppensitzliften auf diese herkömmliche Technik und setzen ausschließlich auf den von unserem Lieferanten, Hirolift aus Bielefeld, patentierten und langjährig erprobten Traktionsantrieb (Euro-Patent-Nr. 0525141).

### **Das Prinzip des Traktionsantriebs**

In der Technik sind die Gesetze der Reibung seit langem bekannt. Ohne Reibung würden z. B. keine Eisenbahn und kein Auto fahren. Unsere Treppenlifte gehorchen den gleichen Gesetzmäßigkeiten.

Die an der Rückwand des Lifts angeordneten Antriebs- und Führungsrollen umschließen mit fester Kraft die beiden Rohre der Fahrbahn und bewegen sich so an ihnen auf- und abwärts. Die Plattform ist dabei immer in waagerechter Position mit der Fahrbahn verbunden.

Durch die spielfreie und sich automatisch selbst nachstellende mechanische Verbindung der hochfesten Rollen zur Fahrbahn, erleben Sie jederzeit eine perfekte Fahrt.



Nahaufnahme der Antriebsrollen des Traktionsantriebs

## *Jeder Treppe ihre Lösung*

Üblicherweise wird die Fahrbahn des Treppenliftes an Stützen befestigt, die auf den Stufen Ihrer Treppe verschraubt werden. Allerdings bieten wir Ihnen auch verschiedene Befestigungsmöglichkeiten an, bei denen die Stufen Ihrer wertvollen Treppe weder angebohrt noch verklebt werden müssen.

Unser Ziel ist immer, die für Sie beste, sinnvollste und technisch machbare Befestigungslösung zu finden. Damit ihre Treppe so bleiben kann, wie sie ist.



**Stützen-Befestigung:**  
Die Stützen werden auf den Stufen aufgestellt und mit diesen verbohrt.



**Wand-Befestigung:**  
Die Fahrbahn wird mit Winkeln direkt an die Wand geschraubt. Minimaler Platzverbrauch auf der Treppe.



**Stützen im Treppenaug:**  
Hier ist es möglich, einen Teil der Fahrbahn ins Treppenaug zu verlagern. Ein Anbohren der Stufen ist nicht nötig.



**Wangen-Befestigung:**  
Die Stützen werden im Treppenaug an der Wange befestigt. Ein Anbohren der Stufen ist nicht nötig.

## *Handlauf und Absturzsicherung*

Die Fahrbahn besteht aus 2 geschlossenen, geschliffenen Chromstahlrohren mit 44 mm Durchmesser. Das obere Rohr kann bedenkenlos als Handlauf benutzt werden, da wir keine Zahnstangen oder Seile als Antrieb verwenden. Die Rohre bleiben jederzeit sauber und man kann sich nicht daran verletzen.

Die senkrechten Staketen zwischen den Fahrbahnrohren, die gleichzeitig die Absturzsicherung bilden, werden standardmässig galvanisch verzinkt geliefert. Gegen einen Aufpreis können diese Staketen in einer RAL-Farbe nach Wahl geliefert werden.



## Die Vorzüge des HIRO 320

Das Modell HIRO 320 hat sich vielfach bewährt und ist in 2 Varianten für den Innen- und den Aussenbereich lieferbar. Die Standard-Plattformgrösse von 800 x 1000 mm (B x L) ist für die meisten handelsüblichen Rollstuhlmodelle geeignet, andere Grössen sind ebenfalls lieferbar.

Die Tragfähigkeit beträgt standardmässig 225 kg und kann bei Bedarf auf 300 kg erhöht werden. Das Modell lässt sich mit einem Klappsitz ausrüsten, dadurch kann der Plattformlift jederzeit auch als Stuhltreppenlift verwendet werden.

- Fahrrohre aus Edelstahl (sauber, hygienisch, optisch ansprechend)
- Oberes Fahrrohr geschlossen, kann bedenkenlos als Handlauf genutzt werden
- Kein Fett der Fahrbahn im Gegensatz zu Zahnstangen- oder Kettenantrieben
- Sehr stabile und sichere Konstruktion, trotzdem Platz sparend
- Hoher, geprüfter Sicherheitsstandard (CE, TÜV, Baumusterprüfung)
- Klappt auf Knopfdruck automatisch zusammen (behindertengerecht)
- Läuft auch bei Stromausfall (nachladende Akkus, mitfahrender Antrieb)
- Kein externer Antrieb und Steuerkasten im Gegensatz zu umlaufenden Seilantrieben
- Antrieb und Steuerung mitfahrend sowie Funkfernbedienung, dadurch ist keine externe Verkabelung notwendig, eine 230 V~ Steckdose reicht aus



## Bedienung

Um auf die Plattform auffahren zu können, brauchen Sie nur eine einzige Taste zu drücken: Automatisch klappt die Plattform herunter, Schranke und Auffahrklappe öffnen sich. Sie können auffahren.

Um mit dem Aufzug zu fahren, brauchen Sie nur die Befehle für Auf- und Abwärtsfahrt zu geben. Dafür benutzen Sie die Bedieneinheit am abnehmbaren und frei beweglichen Spiralkabel.

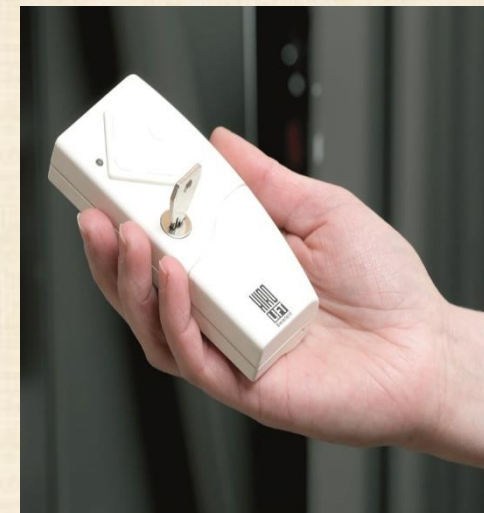
Genauso einfach wie das Fahren ist auch das Heranholen oder Wegschicken des Aufzugs möglich. Dies geschieht mit fixen Funkrufstellen oder mit den Handfunksendern.



Bedienbox auf der Plattform an einem Spiralkabel mit oder ohne Schlüsselschalter



Fixe Rufstelle mit Funkmodul mit oder ohne Schlüsselschalter



Fernbedienung mit Funkmodul mit oder ohne Schlüsselschalter

## Farben



Die Plattformverkleidung und die Stützen sind einbrennlackiert. Diese sind entweder in 2 verschiedenen Standardfarben oder in einer RAL-Farbe nach Wahl erhältlich.

Wir freuen uns über Ihr Interesse an unseren Produkten und Dienstleistungen und sichern Ihnen eine jederzeit auf Ihre Zufriedenheit ausgerichtete Zusammenarbeit zu.

Bei Fragen und für die weitere Planung steht Ihnen unser Projektleiter sehr gerne zur Verfügung.



**MEIER**  
**+ CO**

Partner von



Meier + Co. AG  
Oltnerstrasse 92  
5013 Niedergösgen

062 858 67 00  
[info@meico.ch](mailto:info@meico.ch)  
[www.meico.ch](http://www.meico.ch)