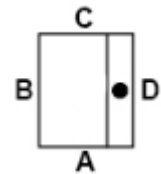


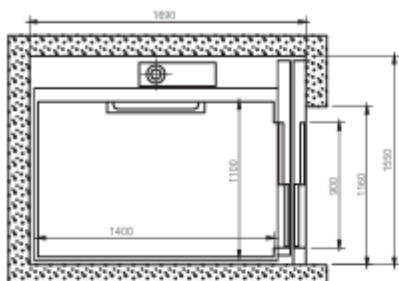
Kevythissi

- Konehuoneeton kevythissi Cibes Amslift Oy, Cibes C1 Pure tai vastaava
- Täyttää standardin EN 81-41 ja soveltuvin osin EN 81-20 turvallisuusvaatimukset
- Korikoko esteettömyysvaatimuksen täyttävä 1100x1400 mm (asennusaukko ilman kuilurakennetta 1550x1690 mm tai 1550x1860 mm läpimentävänä / asennusaukko omalla kuilurakenteella 1610x1740 mm tai 1610x1900 mm läpimentävänä)
- Kantavuus 630 kg
- Sähkönsyöttö 3 x 380 VAC, C16 sulakkeet
- Akkukäyttöinen hätälaskutoiminto
- GSM-hälytyspuhelinyhteys
- Pysähdystasot (maks. 6 kpl):
 - +0.000, sivulla A, ovi CS0 umpiliukuovi
 - +3.000, sivulla C, ovi CS0 umpiliukuovi
 - +6.000, sivulla A, ovi CS1 lasiliukuovi
 - +9.000, sivulla C, ovi CS1 lasiliukuovi
 - +12.000, sivulla A, ovi CSEI60 paloliukuovi
 - +15.000, sivulla C, ovi CSEI60 paloliukuovi
- Kuoppa 100/120 mm valmiista lattiapinnasta
- Kuilu tilaajalta/hissitoimituksessa umpirakenteinen/lasirakenteinen, kts. ARK kuva
- Kuilun korkeus ylätasolla 2500-3500 mm
- Korin katossa LED-valaistus/diffuusorivalokatto valoautomatiikalla
- Hissikori vakioväreillä (valkoiset seinälaminaatit, ohjauspaneeli musta, lattia musta Altro Safety
- Hissikuilu vakioväreillä (RAL9016 valkoinen, nurkkalistat alumiinia) tai valinnainen RAL Classic XXXX-sävy



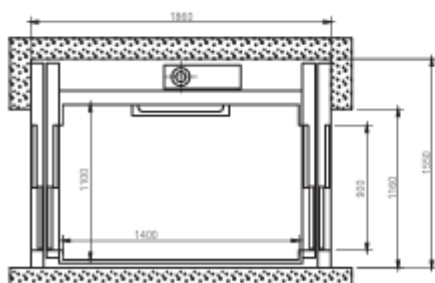
Cibes-hissin koot

Nostimen koko 5a, ovet yhdellä sivulla L x S (mm)	
Korin mitat (L x S x K)	1100 x 1400 x 2130
Asennusaukko (L x S), ovet yhdellä sivulla	1550 x 1690



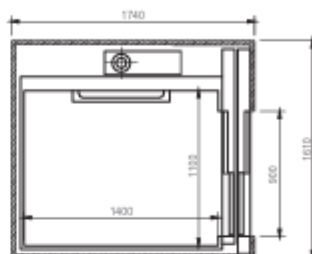
Oviaukon leveys (mm)	
Oven tyyppi	Sivu A/C
CS0/CS1	900
CSEI60 (paloluokiteltu)	900

Nostimen koko 5a, läpikuljettava L x S (mm)	
Korin mitat (L x S x K)	1100 x 1400 x 2130
Asennusaukko (L x S), läpikuljettava	1550 x 1860



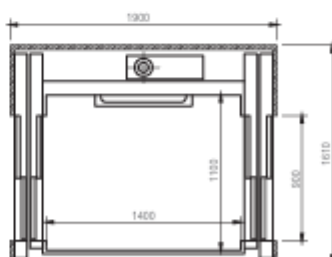
Oviaukon leveys (mm)	
Oven tyyppi	Sivu A/C
CS0/CS1	900
CSEI60 (paloluokiteltu)	900

Nostimen koko 5b, ovet yhdellä sivulla L x S (mm)	
Korin mitat (L x S x K)	1100 x 1400 x 2130
Asennusaukko (L x S), ovet yhdellä sivulla	1610 x 1740



Oviaukon leveys (mm)	
Oven tyyppi	Sivu A/C
CS0/CS1	900

Nostimen koko 5b, läpikuljettava L x S (mm)	
Korin mitat (L x S x K)	1100 x 1400 x 2130
Asennusaukko (L x S), läpikuljettava	1610 x 1900



Oviaukon leveys (mm)	
Oven tyyppi	Sivu A/C
CS0/CS1	900