

---

# Libertad para personalizar el diseño de su ascensor

Ciběs

OPCIONES PARA LOS MODELOS DE ASCENSOR CIBES AIR, CIBES A4000, CIBES A5000, CIBES A8000 Y CIBES C1 PURE

---



---

**Cibes Air** – Cerramiento y puertas y panel frontal con recubrimiento de polvo en Quartz 2, panel trasero de la plataforma en bambú, panel frontal en DecoLegno® Nero, pasamanos y barra superior de seguridad en Jet Black RAL 9005 GU5.

---

## Personalización que marca la diferencia

Estamos encantados de que esté pensando en comprarnos un ascensor. Nuestros ascensores son productos robustos y fiables que durarán décadas. Por eso es aún más importante invertir en un diseño que le satisfaga durante muchos años. Un color vibrante o un hueco totalmente acristalado pueden transformar su ascensor en una pieza de diseño llamativa que dé vida a toda la habitación. Y opciones como la apertura automática de puertas y los botones de llamada a distancia pueden suponer una gran diferencia para los usuarios con problemas de movilidad. La personalización de un ascensor puede marcar la diferencia a muchos niveles y por eso ofrecemos una gama tan amplia de opciones de diseño y accesorios.

Tómese un momento para examinar nuestras opciones y accesorios y decidir qué opciones son las más adecuadas para usted.

## CONTENIDOS

Ascensor y puertas	4	17	Teléfonos y opciones de accesibilidad
Colores y materiales	7	20	Sistema de propulsión optimizado
Suelos y acristalamientos	8	22	Opciones para elevadores de cargas pesadas
Conceptos de diseño Cibes Air	10	23	Toques finales
Iluminación y espejos	15	24	Opciones para ascensores exteriores



Este folleto ofrece una visión general de nuestras opciones y accesorios más populares, pero hay más en oferta. Póngase en contacto con su distribuidor local de Cibes para obtener más información. Todas las imágenes de ascensores, materiales y muestras de color que aparecen en este folleto tienen únicamente fines ilustrativos. Para obtener una correspondencia de colores crítica, le aconsejamos que utilice muestras físicas de colores o materiales.

# Ascensor y puertas

## Alternativas de cerramiento para plataformas elevadoras

Nuestros ascensores de plataforma (Cibes Air, Cibes A4000, Cibes A5000, Cibes A8000) siempre se entregan con un cerramiento prefabricado por lo que no necesita construir uno a no ser que realmente lo quiera. El cerramiento del ascensor está fabricado en paneles de acero aunque están disponibles también en paneles de cristal.



Hueco con paneles de acero a la derecha y con paneles acristalados a la izquierda. Para las plataformas elevadoras Cibes A4000, Cibes A5000 y Cibes Air es posible acristalar los cuatro lados del hueco del ascensor, para disfrutar de una vista panorámica espectacular.

## Alternativas de cerramiento para ascensores de cabina

Para el ascensor de cabina Cibes C1 Pure tiene la posibilidad de pedir el ascensor con o sin nuestro hueco prefabricado, dependiendo del tipo de instalación que tenga en mente. Nuestro hueco de ascensor prefabricado se entrega de serie con paneles de acero, pero también está disponible con paneles acristalados.



**De izquierda a derecha:** ascensor de cabina con paneles de acero, paneles acristalados o sin hueco preparado. La opción sin hueco es perfecta para ascensores instalados dentro de un hueco existente o construido in situ.

### Modelos de puertas para plataformas elevadoras

Para los ascensores Cibes A4000, Cibes A5000 y Cibes Air, puede elegir entre diferentes modelos de puertas: puertas de acero, puertas de aluminio o puertas cortafuegos EI60. La media puerta solo está disponible para la planta superior y los ascensores con un recorrido máximo de 3 metros, de conformidad con las normas de seguridad europeas.



A20/EI60G\*  
Puerta de acero



A10/EI60\*  
Puerta de acero



A25  
Puerta de acero



A15  
Puerta de acero



AL5  
Puerta de aluminio



AL6  
Puerta de aluminio

\* El diseño de nuestras puertas de acero y de las puertas cortafuegos EI60 es idéntico.

### Modelos de puertas para ascensores de cabina

El elevador de cabina Cibes C1 Pure le ofrece varios modelos de puertas correderas telescópicas para elegir: puertas correderas de acero, puertas correderas acristaladas o cortafuegos. En el caso de las puertas correderas cortafuegos, el pulsador de llamada debe colocarse en la pared junto al elevador para no comprometer la clasificación contra incendios.



CS0  
Puerta corredera de acero



CS1  
Puerta corredera acristalada



CSEI60  
Puerta corredera cortafuegos

**Nota:** Las puertas cortafuego EI60G, EI60 y CS0EI60 deben combinarse con un hueco de ascensor construido in situ con la misma clasificación cortafuego. Los huecos de ascensor prefabricados Cibes no son cortafuegos. La puerta corredera cortafuego CSEI60 requiere un pulsador de llamada a distancia.

# Accesorios para puertas

Nuestras puertas batientes vienen con una amplia gama de accesorios diseñados para aumentar la accesibilidad, la comodidad y la seguridad.

## Abrepuertas ocultos

Nuestros abrepuertas ocultos están integrados en el marco de la puerta y son completamente invisibles. Los abrepuertas ocultos están disponibles para todos los modelos de plataformas elevadoras, excepto para la Cibes A8000.



## Abrepuertas instalados en el exterior

Nuestros abrepuertas instalados externamente son lo suficientemente robustos como para soportar el peso de las grandes puertas de la plataforma elevadora Cibes A8000. Estos abrepuertas automáticos son una gran opción para todos los elevadores de cargas pesadas.



## Otros accesorios para puertas



Botón de llamada estándar



Botón de llamada táctil



Botón de llamada distancia



Botón de código inalámbrico remoto



Indicador de nivel de las puertas

## Soluciones de cierre

Ofrecemos distintos tipos de cerraduras para satisfacer diferentes necesidades y requisitos. Nuestras cerraduras de llave clásicas incluyen nuestra propia cerradura estándar, así como soluciones de cerradura de cilindro europeo y cerradura ASSA, pero también ofrecemos cerraduras de código y cerraduras de etiqueta. Para más información, póngase en contacto con su distribuidor Cibes.



Ejemplo de bloqueo de llamada



Cerradura de Tarjeta RFID



Bloqueo de código

## Programación de bloqueo

El dispositivo de bloqueo es solo un aspecto. Es la programación la que determina cómo funciona tu sistema de bloqueo. Ofrecemos entre dos tipos distintos de programación:

### Programación Auto Lock:

automáticamente bloquea todas las puertas después de un retardo preestablecido, tras el cual solo será accesible a aquellos que dispongan de llave.

### Programación de bloqueo centralizado

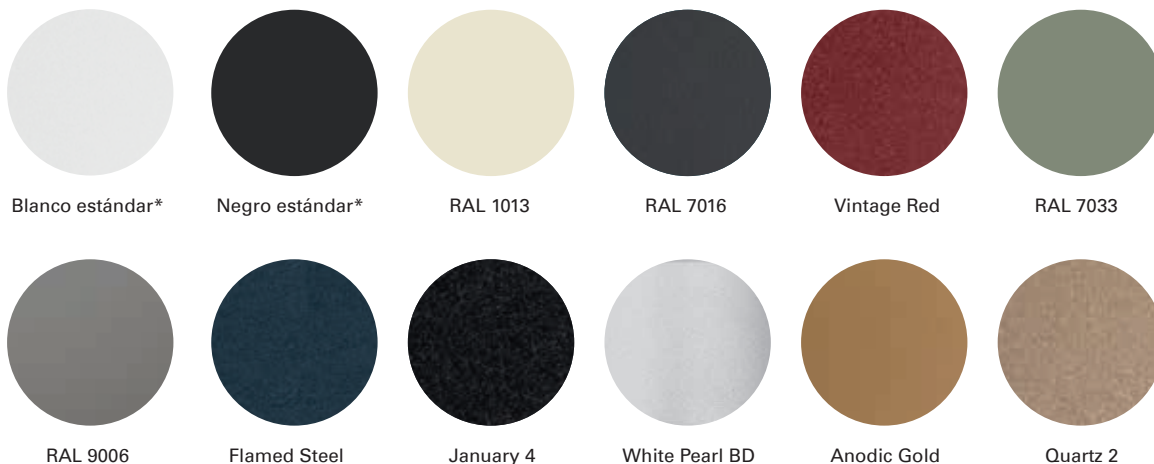
que bloquea las puertas mediante un dispositivo centralizado y se desbloquean las mismas a través de dicho dispositivo

Para más detalles sobre la programación de cerraduras, póngase en contacto con su distribuidor Cibes.

# Colores y materiales

## Recubrimiento en polvo

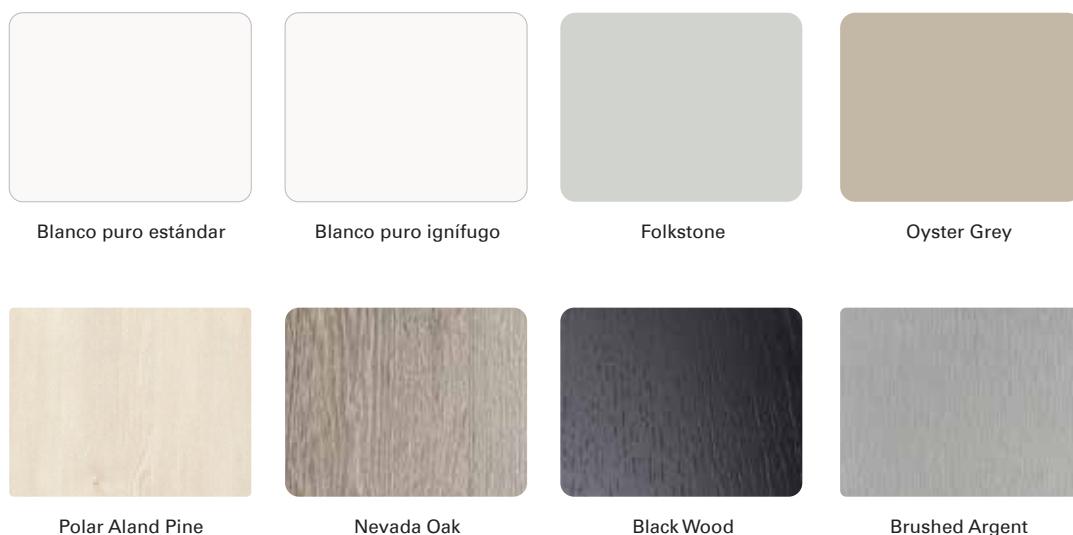
Para el hueco del ascensor, el techo del hueco, las puertas, los botones de llamada estándar y la plataforma, le ofrecemos un total de casi 300 colores RAL clásicos y colores premium entre los que elegir.



\*Colores estándar para Cibes A5000 y Cibes A4000. Blanco próximo a RAL 9016, GU 30 y negro próximo a RAL 9011, GU 30.

## Interior de la cabina

Las paredes de la cabina del Cibes C1 están disponibles en ocho laminados diferentes de alta calidad; desde blanco puro hasta acabados de madera y metal cepillado. Los perfiles angulares de la cabina del ascensor se suministran de serie en Jet Black RAL 9005.



# Suelos y acristalamientos

## Suelo de Cibes A4000/A5000/Air/Outdoor Lift y Cibes C1 Pure

Le ofrecemos una colección de 9 suelos de seguridad sostenibles. Para las Cibes A4000, Cibes A5000 y Cibes Air, también tiene la opción de pedir la plataforma sin suelo para colocar su propio suelo de vinilo o moqueta. Además, estos modelos de plataformas elevadoras pueden personalizarse con baldosas o laminado de madera. Las plataformas elevadoras con baldosas personalizadas o suelo laminado requieren un foso de 70 mm de profundidad.



Black pitch



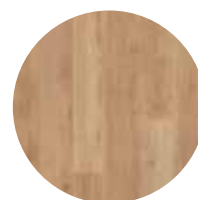
Original Umber



Star Snow



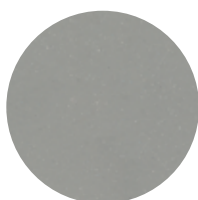
Wood Natural Oak



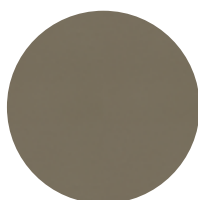
Wood Whitewashed Oak



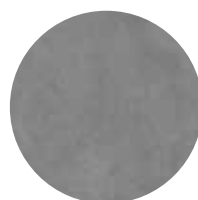
Black Seagrass



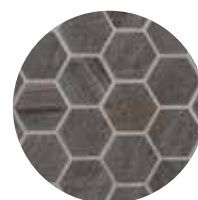
Original Concrete



Aqua Umber



Stone Speckled Grey



Suelos a medida

## Suelos de Cibes A8000

El montacargas Cibes A8000 se suministra de serie con un suelo de seguridad muy duradero, pero también está disponible opcionalmente con un robusto suelo de chapa de aluminio a cuadros.



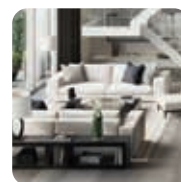
Nearly Black Pitch



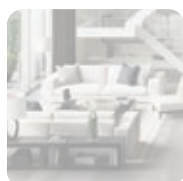
Placa a cuadros

## Acristalamiento del hueco del ascensor y de las puertas

El acristalamiento del hueco del ascensor y de las puertas es de vidrio de seguridad templado y laminado (4,0 mm + 0,76 mm de lámina de PVB + 4,0 mm). Esto significa que el acristalamiento es muy robusto y que la lámina de PVB evita que el cristal se rompa en pedazos. Le ofrecemos la posibilidad de elegir entre vidrio transparente o una gama de elegantes tonos tintados.



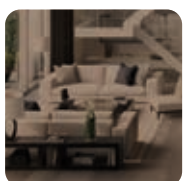
Cristal transparente



Arctic Snow



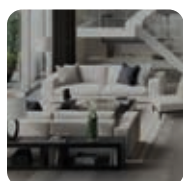
Polar White



Light Fume Brown



Dark Fume Brown



Light Fume Grey



Light Fume Grey



---

**Cibes Air** – Cerramiento puertas, panel trasero y frontal con revestimiento de polvo en Anodic Gold, pasamanos y barra de seguridad superior en Jet Black RAL 9005, GU5 y suelo de baldosas personalizado.

---

# Cibes Air<sup>®</sup> conceptos de diseño

El Cibes Air le ofrece la libertad de crear un diseño de ascensor que refleje su sentido único del estilo. Elija un elegante metal, una cálida madera o un suave tejido como base y construya a partir de ahí. Nuestra gran variedad de colores y materiales permite que su Cibes Air se integre perfectamente en cualquier interior.



*"La sencillez es el alma de la elegancia moderna".*

Bill Blass



### **Cibes Air Metal**

Le ofrece un aspecto muy limpio y atemporal, así como posibilidades de diseño casi infinitas en cuanto a combinaciones de colores.



### **Cibes Air Textile**

Cubre el respaldo de la plataforma con elegante lino azul claro o cálida lana gris para dar un toque suave y sofisticado a tu ascensor.



### **Cibes Air Wood**

Le ofrece la posibilidad de elegir entre roble rubio o bambú color miel, dos maderas elegantes con un carácter y un veteado claramente diferentes.

*"La gente ansía la riqueza visual y táctil de los tejidos".*

Suzanne Tick



Panel trasero Cibes Air

Panel frontal de Cibes Air

---

**Cibes Air** – Cerramiento puertas y panel frontal con recubrimiento de polvo en color Copper Glimmer, panel trasero de la plataforma en lana gris, pasamanos y barra superior de seguridad en aluminio anodizado natural.

---

# Cibes Air® opciones

**El panel trasero de la plataforma Cibes Air está disponible en 3 materiales diferentes:**

The Cibes Air platform back panel is available in 3 different materials:

- **Metal:** panel trasero en cerca de 300 colores RAL y premium
- **Textile:** panel trasero de lino azul claro o lana gris
- **Wood:** panel trasero de roble o bambú

## Metal



RAL 9005



Vintage Red

## Textile

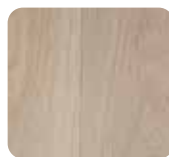


Wool

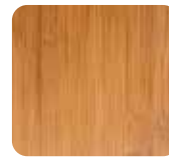


Linen

## Wood



Oak



Bamboo

## Panel frontal de Cibes Air

Para el panel frontal del Cibes Air puede elegir entre metal en cerca de 300 colores RAL y premium, o DecoLegno® blanco, negro o beige. DecoLegno® tiene una superficie mate y aterciopelada, suave al tacto, fácil de limpiar y resistente a los arañazos.

## Metal



RAL 5009

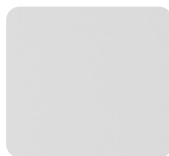


RAL 7024



Flamed Steel

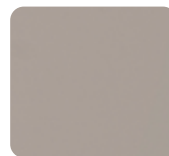
## DecoLegno®



Total White



Nero



Beige



## Pasamanos y barra superior de seguridad

El pasamanos y la barra superior de seguridad de la plataforma están disponibles en cualquier color RAL o premium. De hecho, casi todos los elementos de la plataforma Cibes Air pueden personalizarse para integrarse perfectamente en su interior.

Para obtener información sobre materiales de hueco, modelos de puertas, suelos e iluminación, le remitimos a nuestros capítulos generales.

*"La madera de un árbol es también su memoria."*

Anne Hope Jahren

---

**Cibes Air** bambú y acristalamiento tintado en marrón humo claro, acabado en blanco estándar, próximo al RAL 9016.

---

# Iluminación y espejos

## Opciones de iluminación

Nada da más vida al diseño de su ascensor que una bonita iluminación. Le ofrecemos varias opciones de características de iluminación exquisitamente diseñadas.

## Opciones de techo para plataformas elevadoras

Ofrecemos dos opciones de techo para plataformas elevadoras: Una sin iluminación y otra con e iluminación LED de bajo consumo.



Techo liso (sin iluminación)



Techo con diodos luminosos LED

## Opciones de techo para ascensores de cabina

Para el Cibes C1 Pure, ofrecemos dos opciones de techo, ambas duraderas y con ahorro de energía Tecnología LED: Techo con diodos luminosos LED y techo difusor de luz LED.



Techo con diodos de luz LED (120 LUX)



Techo con difusor de luz LED (250 LUX)

## Bordes de seguridad de suelo con LED

El Cibes Air está disponible con bordes de seguridad iluminados con LED. Esta elegante opción de iluminación añade un toque futurista al diseño de su ascensor y le garantiza que siempre viajará con estilo.



# Opciones de espejo

Los espejos realzarán la belleza de su ascensor, pero también son una ayuda visual importante para los usuarios de sillas de ruedas al entrar y salir del ascensor.

## Opciones de espejos para plataformas elevadoras

Los tamaños de plataforma 900 x 1467, 1000 x 1467 y 1100 x 1467 mm del Cibes A5000 están disponibles con una pared de panel de control de 2,2 metros de altura con iluminación superior y un gran espejo (véase la imagen de la derecha).

## Opciones de espejos para ascensores de cabina

El Cibes C1 Pure le ofrece la posibilidad de elegir entre tres alternativas de espejo: espejo de pared lado A/C, espejo de pared lado B y espejo de pared lado A/C y. Mientras que la pared de espejos es una opción elegante que hace que el interior de la cabina se sienta más espaciosos, los espejos montados en la pared ofrecen una mejor orientación visual a los usuarios de sillas de ruedas (véanse las imágenes y el cuadro siguientes).



Espejo de pared A/C



Espejo de pared lado B



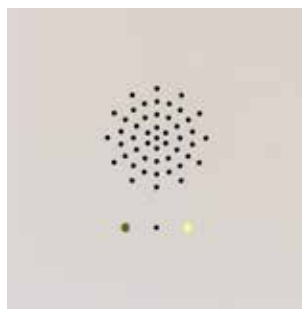
Espejo de pared A/C

Tamaño de la cabina An x Pr, mm*	Espejo de pared A/C An x Al, mm	Espejo de pared B An x Al, mm	Espejo de pared A/C An x Al, mm
900 x 950	900 x 2130	700 x 1144	700 x 1144
900 x 1200	900 x 2130	700 x 1144	700 x 1144
900 x 1400	900 x 2130	700 x 1144	700 x 1144
1100 x 1200	1100 x 2130	700 x 1144	900 x 1144
1100 x 1400	1100 x 2130	700 x 1144	900 x 1144
1100 x 1700	1100 x 2130	700 x 1144	900 x 1144

\* Anchura = lado A/C, Profundidad = lado B

## Teléfonos

El teléfono de emergencia es un elemento de seguridad importante. La mayoría de nuestros modelos de ascensor incluyen un teléfono de emergencia de serie, pero también puede elegir uno de nuestros sistemas telefónicos opcionales (consulte las imágenes de la derecha) o pedir el ascensor preparado para su propia solución telefónica.



### Teléfono integrado

Marcador automático para teléfono fijo o GSM con números predefinidos.



### Interfono Aiphone

Conecta a la persona que llama con una recepción interna o similar.

## Opciones de accesibilidad

Para garantizar que nuestros ascensores sean de fácil acceso y uso para todos los pasajeros, independientemente de su edad y capacidad física, ofrecemos una gama de opciones centradas en la comodidad y la accesibilidad.

### Botones de llamada

Ofrecemos pulsadores de llamada extragrandes, conformes con la norma EN 81-70, que pueden colocarse en el marco de la puerta o a distancia. Además, ofrecemos un tipo especial de pulsador de llamada a distancia que suele denominarse "pulsador de codo", simplemente porque la gente suele utilizar los codos para activarlo.

### ¿Por qué elegir pulsadores de llamada a distancia?

Los botones de llamada remota permiten a los usuarios de sillas de ruedas llamar al ascensor y esperarlo a una distancia segura de la puerta del ascensor cuando ésta se abre a la llegada del ascensor. Para asegurarse de que los botones de llamada remota están colocados a una altura adecuada para los usuarios de sillas de ruedas, consulte las normas de accesibilidad de su país o pida consejo a su distribuidor Cibes.

### Panel de control horizontal para ascensores de cabina

El Cibes C1 Pure está disponible con un panel de control horizontal inclinado que tiene pulsadores extragrandes con Braille. Este panel de control cumple la norma de accesibilidad EN 81-70 e incluye un elegante panel de servicio de acero inoxidable cepillado.



### Paneles de control dobles para ascensores de cabina

En algunos países, el ascensor debe estar equipado con paneles de control a ambos lados de la cabina del ascensor para cumplir las normas de accesibilidad. Por ese motivo, el Cibes C1 Pure está disponible con paneles de control dobles como opción.



### 50 x 50 mm call button

Extra-large call button, available with remote box and cable.



### Wireless elbow button

Wireless elbow button designed for remote installation.





## Otras opciones de accesibilidad

Incluso los pequeños añadidos pueden suponer una gran diferencia a la hora de mejorar la accesibilidad y la comodidad del diseño de su ascensor.

### Asiento plegable

El asiento plegable está fabricado en haya y acero inoxidable y puede soportar una carga de 150 kg. Se pliega automáticamente cuando no se utiliza. Disponible para la Cibes A5000 en los tamaños de plataforma 900 x 1467, 1000 x 1467 y 1100 x 1467 mm (ancho x fondo).



Asiento plegable

### Indicadores de nivel

Es posible colocar nuestros indicadores de nivel tanto en las puertas de piso como en la plataforma de pasajeros. Son una gran ayuda visual para los pasajeros con deficiencias auditivas, ya que muestran tanto el piso del ascensor como la dirección de la marcha.



Indicadores de nivel

### Controles por infrarrojos

El mando a distancia inalámbrico con transmisión por infrarrojos se compone de un dispositivo de control manual y uno o varios transmisores instalados en los rellanos. Esta opción es especialmente útil para las personas que carecen de fuerza en la parte superior del cuerpo para alcanzar los mandos normales del ascensor, ya que el dispositivo se manipula desde el regazo. Disponible para ascensores con un máximo de 4 paradas.



Mandos infrarrojos de mano

### Anuncio de voz

Esta opción proporciona a los pasajeros información hablada con voz humana. Se trata de una función muy útil para los pasajeros con deficiencias visuales. Ofrecemos anuncios de voz estándar y ampliados en una amplia gama de idiomas. El anuncio de voz ampliado suele incluir mensajes instructivos y advertencias. Póngase en contacto con su distribuidor Cibes para obtener más información.

### Gong de llegada

El gong de llegada es una señal acústica que se emite cuando el ascensor llega al rellano. Tiene la doble función de indicar a los pasajeros del ascensor que éste ha llegado y de informar a los transeúntes de que el ascensor ha llegado al rellano y que las puertas se van a abrir.

Ascensor de plataforma **Cibes A5000** con hueco de acero y puerta en el piso superior, acabado en gris antracita RAL 7016.



### Rampa de acceso

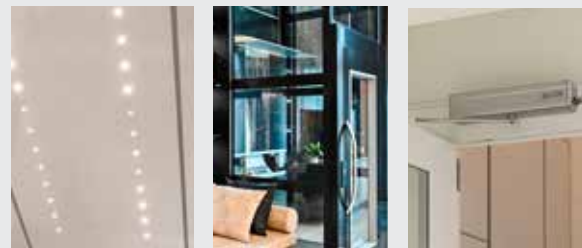
Para las instalaciones sin foso de plataformas elevadoras Cibes A5000, Cibes A4000 y Cibes Air, existe una rampa de acceso opcional. La rampa de acceso salva la diferencia de nivel entre el suelo del ascensor y el suelo del rellano inferior.



### Otras opciones de accesibilidad importantes

Iluminación, retrovisores y abridores automáticos de puertas son ejemplos de otras opciones importantes para los pasajeros con discapacidad.

Consulte nuestros capítulos anteriores para obtener más información sobre estas opciones.



# Sistema de accionamiento optimizado

Siempre nos esforzamos por que nuestros ascensores sean lo más eficientes posible desde el punto de vista energético, tanto en funcionamiento como en reposo. Sin embargo, algunos proyectos de ascensores tienen requisitos muy exigentes y por eso hemos desarrollado nuestro sistema de accionamiento optimizado Cibes EcoSilent.

## Cibes EcoSilent

Fue la belleza y la serenidad de la naturaleza sueca lo que inspiró a nuestros ingenieros para desarrollar el sistema de accionamiento opcional Cibes EcoSilent. El resultado es un sistema de accionamiento sostenible, optimizado para reducir el consumo de energía y conseguir un funcionamiento excepcionalmente suave y silencioso del elevador. Cibes EcoSilent está disponible como opción para las plataformas elevadoras Cibes A4000, Cibes A5000 y Cibes Air.

## Etiqueta energética A

En comparación con nuestro sistema de accionamiento estándar, Cibes EcoSilent reduce la fricción hasta en un 90%, lo que maximiza la eficiencia energética de su ascensor. Los ascensores equipados con el sistema de accionamiento Cibes EcoSilent llevan la etiqueta energética A y consumen un 45% menos de energía que los ascensores que no la llevan. Anualmente, el consumo de energía de un ascensor Cibes EcoSilent es el mismo que el de una lavadora moderna, es decir, unos 215 kWh/año\*. consumption of a Cibes EcoSilent lift is the same as for a modern washing machine, or about 215 kWh/year.\*



## Funcionamiento suave y silencioso

Debería tener la libertad de utilizar su ascensor siempre que lo desee, sin preocuparse de molestar a nadie más. Cibes EcoSilent hace que el funcionamiento del ascensor sea tan suave y silencioso que se mezcla con los sonidos de la vida cotidiana. A pocos metros del ascensor, el sonido generado es de 40 dB\*\*, comparable al nivel sonoro de una biblioteca tranquila.

\*Consumo anual de energía basado en un ascensor de 2 paradas con un recorrido de 3,6 m, equipado con EcoSilent y una frecuencia de uso de 20 recorridos/día. Clasificación energética según VDI 4707 Parte 1: 2009. Pruebas realizadas por Liftinstituut B.V. [www.liftinstituut.com](http://www.liftinstituut.com).

\*\*Decibelios medidos a 2 m del ascensor, a velocidad constante y con una carga de 150 kg. Todas las pruebas realizadas por Springwell Audio AB, miembro de la Sociedad Acústica Sueca, [www.springwellaudio.se](http://www.springwellaudio.se).



Conversación normal – 60 dB

Abejorro – 55 dB

Lavavajillas – 55 dB

Aspiradora – 70 dB

Cibes EcoSilent – 40 dB

## Innovación continua

Nuestros talentosos desarrolladores de productos impulsan continuamente la innovación hacia ascensores más cómodos, duraderos y eficientes energéticamente. El desarrollo del sistema de accionamiento Cibes EcoSilent comenzó en Suecia, pero en la actualidad también contamos con centros de I+D en China y Estados Unidos. Nuestros equipos de I+D colaboran estrechamente para encontrar soluciones nuevas e innovadoras que hagan que nuestros ascensores sean más inteligentes y sostenibles.



## Programación inteligente

### Accionamiento de incendios

La función de accionamiento de incendios está conectada a su alarma de incendios. La programación envía automáticamente el ascensor a un rellano preestablecido cuando se activa la alarma de incendios.



# Opciones para elevadores de cargas pesadas

Muchos ascensores públicos y comerciales están sometidos a un mayor desgaste que los ascensores instalados en pequeños edificios de oficinas o viviendas particulares, por ejemplo. Pero usted puede proteger su ascensor y hacer que dure más tiempo, simplemente añadiendo algunas características.

## Cantoneras para puertas

Los rodapiés de acero inoxidable le ayudarán a proteger las puertas de su ascensor de abolladuras y arañazos. Los protectores se colocan en la parte inferior del lado interior de las hojas de la puerta. Disponibles para Cibes A5000 y Cibes A8000.



Cantoneras para puertas

## Bordillo elevado en el andén

El bordillo elevado significa que uno o varios lados del suelo del andén están equipados con bordes elevados. El bordillo elevado ayuda a proteger las paredes del hueco contra daños causados por carros y transpaletas. Disponible para Cibes A5000 y Cibes A8000.



Bordillo elevado en el andén

## Suelos de aluminio

Nuestro suelo de aluminio en chapa a cuadros es la elección perfecta para elevadores de cargas pesadas, ya que es extremadamente resistente y duradero. Disponible para Cibes A5000 y Cibes A8000.



Suelos de aluminio



# Toques finales

Para dar a su ascensor un aspecto limpio y pulido, ofrecemos una gama de opciones para el toques finales.

## Perfiles de acabado

Le ofrecemos perfiles de acabado de aluminio para rellenar los huecos del suelo y el techo alrededor del ascensor. Los perfiles de acabado son especialmente útiles para ascensores con instalación a través del suelo, pero los recomendamos para el suelo superior e inferior de todas las instalaciones de ascensores. Para más información, póngase en contacto con su distribuidor Cibes.



Perfiles de acabado

## Parte trasera de la plataforma con recubrimiento en polvo

Se trata de una gran opción para ascensores con huecos totalmente acristalados en los que el lado de la maquinaria es visible. El recubrimiento en polvo de la parte trasera de la plataforma siempre coincide con el color del hueco del ascensor y confiere al ascensor un aspecto pulido y elegante.



Parte trasera con recubrimiento en polvo

## Soportes de fijación

Algunas instalaciones de ascensores pueden necesitar un soporte adicional y eso es exactamente lo que proporcionan nuestros soportes de fijación. Las escuadras en U proporcionan un soporte muy resistente. Las escuadras y las escuadras de techo son otras soluciones más pequeñas pero muy eficaces para el soporte horizontal y vertical.



Soporte en U

## Placa de foso

La placa de foso es una placa metálica que cubre el suelo del foso del ascensor. Es un elegante toque final para los ascensores en los que se ve el foso a través del hueco acristalado. El revestimiento en polvo de la placa de foso coincide con el color del hueco del ascensor.

## Placa de cubierta bajo la plataforma

Esta placa de cubierta oculta la parte inferior de la plataforma y le da un aspecto limpio y pulido. La placa de cubierta está recubierta de polvo en el mismo color que el hueco del ascensor y es una gran opción para ascensores acristalados.

## Techo de máquinas

Aunque seleccione un techo de hueco para su ascensor, la parte superior del lado de máquinas queda al descubierto. El techo de maquinaria protege la sala de máquinas integrada del polvo y otras partículas.



## Nuestros servicios

Nuestros distribuidores certificados están formados para ayudarle en todos los pasos de la compra de un ascensor, desde el asesoramiento sobre el diseño y la planificación hasta la entrega, la instalación y los contratos de mantenimiento. Contacte con nosotros hoy mismo para ponerse en contacto con su distribuidor Cibes más cercano.

# Opciones para ascensores exteriores

Le ofrecemos uno de los conceptos de ascensor para exteriores más completos del mercado. Los ascensores de exterior con nuestro concepto estándar pueden soportar la mayoría de las condiciones meteorológicas y adaptarse a una amplia gama de estilos arquitectónicos, pero también ofrecemos una amplia gama de opciones y accesorios para mejorar el diseño.

---

**Ascensor exterior Cibes** – Ascensor con recubrimiento de polvo en Jet Black RAL 9005, equipado con techo exterior inclinado, tejadillos de plexiglás y puertas de aluminio AL5.

---



# Protección contra la lluvia y la nieve

Los componentes electrónicos de su ascensor deben estar bien protegidos contra la lluvia y la nieve. Le proporcionamos un Elección de marquesinas de puerta y configuraciones de techo adaptables para satisfacer la mayoría de las necesidades.

## Techo exterior

El tejado está diseñado para soportar lluvia y nieve (3 kN/m<sup>2</sup>, zona de nieve 3). La inclinación del tejado puede configurarse en 3 direcciones.

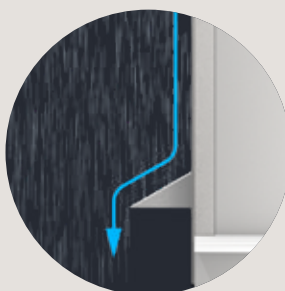
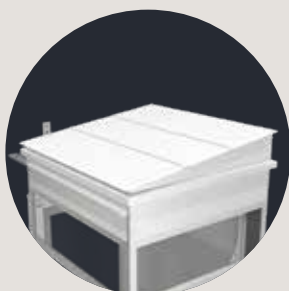


## Valla de nieve

La valla de nieve es un útil elemento de seguridad que protege a los usuarios del ascensor de las grandes cantidades de nieve que se deslizan por el techo exterior.

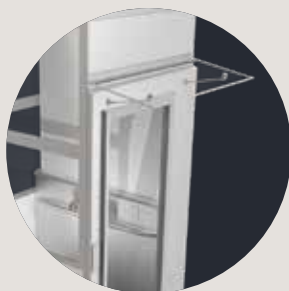
## Tejado listo para canalones

La cubierta exterior está disponible con fijaciones para facilitar la instalación de un canalón y un tubo de desagüe para evacuar el agua de lluvia y la nieve.



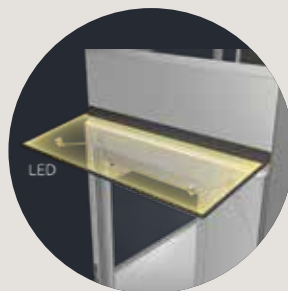
## Placa de goteo

Colocada en la base del hueco del ascensor, la placa de goteo ofrece a su ascensor de exterior una protección sencilla pero eficaz al conducir el agua de lluvia lejos del ascensor.



## Techo de plexiglás

La marquesina de plexiglás tiene un diseño discreto y elegante, ideal para regiones expuestas a lluvia ligera y nieve.



## Marquesina de plexiglás con iluminación LED

La luz LED es un elemento acogedor que ilumina las entradas del ascensor y su entorno inmediato.

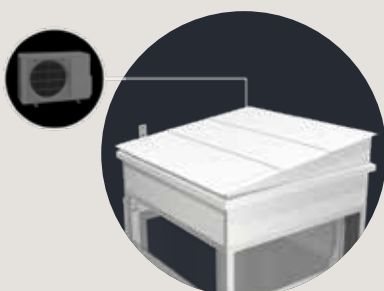


## Marquesina de acero

El toldo de acero tiene un diseño muy robusto, perfecto para regiones sometidas a fuertes lluvias y nevadas.

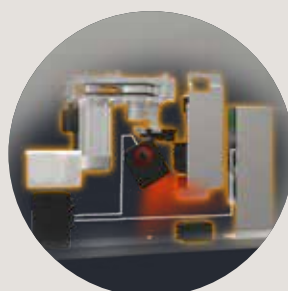
## Opciones de control de la temperatura

En climas exigentes, pueden ser necesarias funciones adicionales de control de la temperatura para proteger los componentes electrónicos y asegúrese de que su grúa es cómoda de usar.



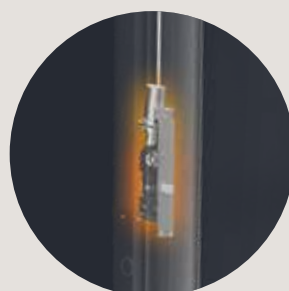
## Ascensor preparado para aire acondicionado

Los ascensores exteriores Cibes están disponibles con una opción preparada para aire acondicionado que incluye una caja de conexiones para facilitar la instalación del aire acondicionado.



## Ventilador calefactor

Esta opción protege su ascensor asegurándose de que la temperatura de la sala de máquinas se mantiene en el ambiente incluso cuando hace frío.



## Almohadillas eléctricas

Las almohadillas térmicas calientan los mecanismos de cierre de las puertas y evitan que se congelen, incluso a temperaturas muy bajas.

## Color y acristalamiento



Los colores y el acristalamiento son opciones que harán que su ascensor exterior se integre en el esquema cromático y arquitectónico del edificio. Estilo de su propiedad. Casi todos los elementos del ascensor pueden con recubrimiento en polvo según sus preferencias. Además, también le ofrecemos una gama de opciones de acristalamiento tintado para el hueco del ascensor y las puertas.



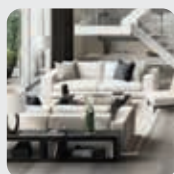
### Diseños coloridos

Nuestros ascensores de exterior están disponibles en cerca de 300 colores RAL y premium para adaptarse a su gusto y a los requisitos arquitectónicos de cualquier edificio. Este ascensor está pintado en verde musgo RAL 6005 a juego con los marcos de las ventanas y las barandillas del antiguo edificio industrial.

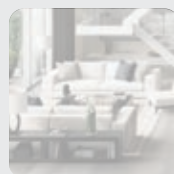


### Acristalamiento tintado

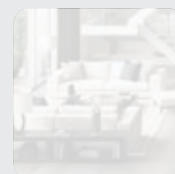
El acristalamiento del hueco del ascensor y de las puertas es de vidrio de seguridad templado y laminado (4,0 mm + lámina PVB de 0,76 mm + 4,0 mm). Para los ascensores exteriores, los paneles acristalados del hueco del ascensor están equipados con una junta de goma para evitar la infiltración de agua. Todos los elementos acristalados están disponibles en una gama de elegantes tonos, desde el cristal transparente o blanco hasta los tonos gris oscuro y marrón.



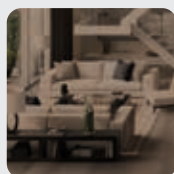
Cristal transparente



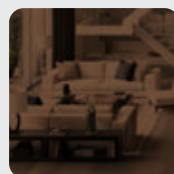
Arctic Snow



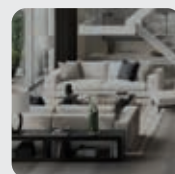
Polar White



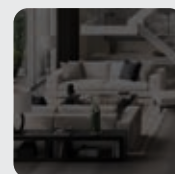
Light Fume Brown



Dark Fume Brown



Light Fume Grey



Light Fume Grey

**Ascensor exterior Cibes** – Ascensor con marquesinas de acero, puertas de aluminio AL5 y hueco acristalado. Acabado en blanco estándar próximo a RAL 9016 y aluminio natural.



## BRINGING PEOPLE TOGETHER

Esto es lo que hacemos y lo que somos. Creamos soluciones de ascensores para una mayor comodidad y disfrute de la vida.

Fundada en Suecia en 1947, Cibes Lift es un fabricante líder mundial de ascensores prefabricados que ahorran espacio. La ingeniería sueca de alta calidad y el diseño escandinavo son los secretos de nuestro éxito. Hoy en día, formamos parte de Cibes Lift Group, un grupo empresarial global con instalaciones de producción en Suecia, Polonia, EE. UU. y China. Los servicios de venta, instalación y mantenimiento son ofrecidos por una red de filiales y socios, repartidos por todos los continentes.

**Cibes**

[www.cibeslift.com](http://www.cibeslift.com)